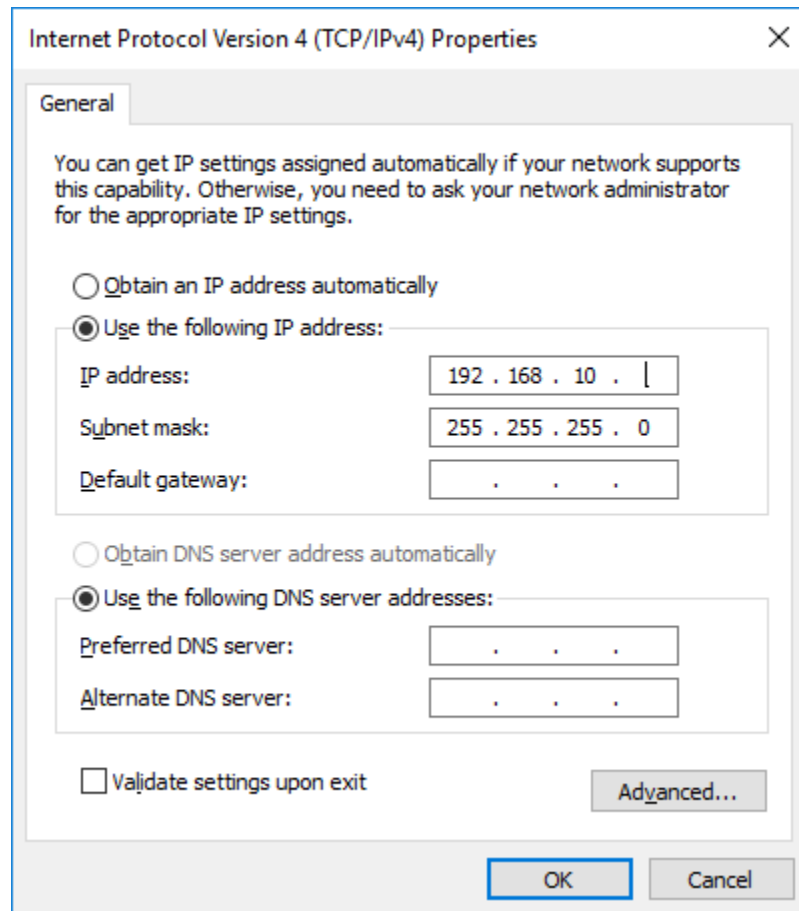


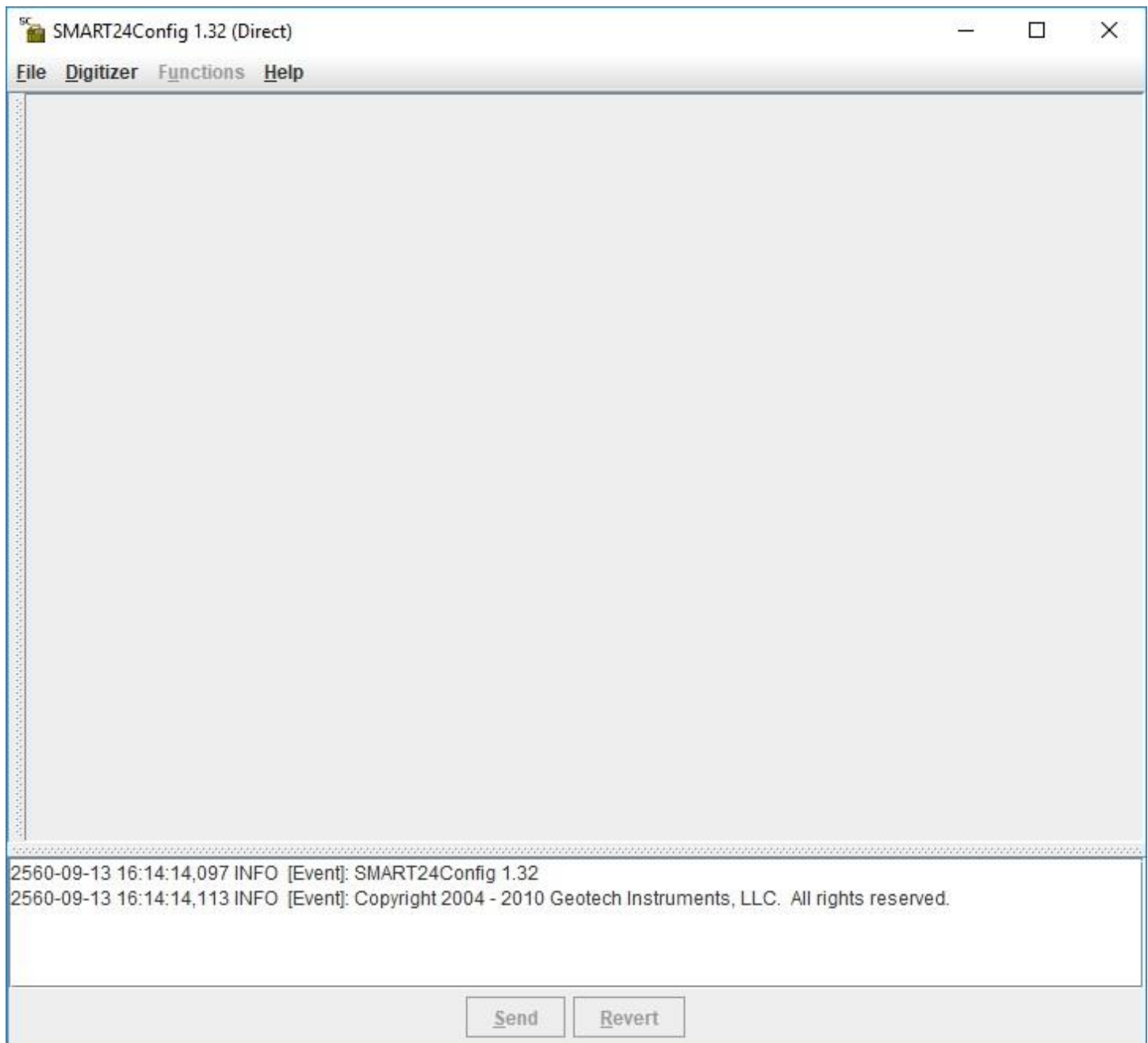
คู่มือการ Config ค่าต่างๆ ให้อุปกรณ์ Digitizer Smart 24

1. เชื่อมต่ออุปกรณ์ Smart24 เข้ากับ Labtop หรือ PC ผ่านทาง Port LAN
2. ตั้งค่า Network ให้ Labtop หรือ PC ให้อยู่ในวง IP Class เดียวกันกับอุปกรณ์



3. เปิดโปรแกรม Config ที่อยู่ในโฟลเดอร์ Smart24Config 1.32/bin/Smart24Config.bat

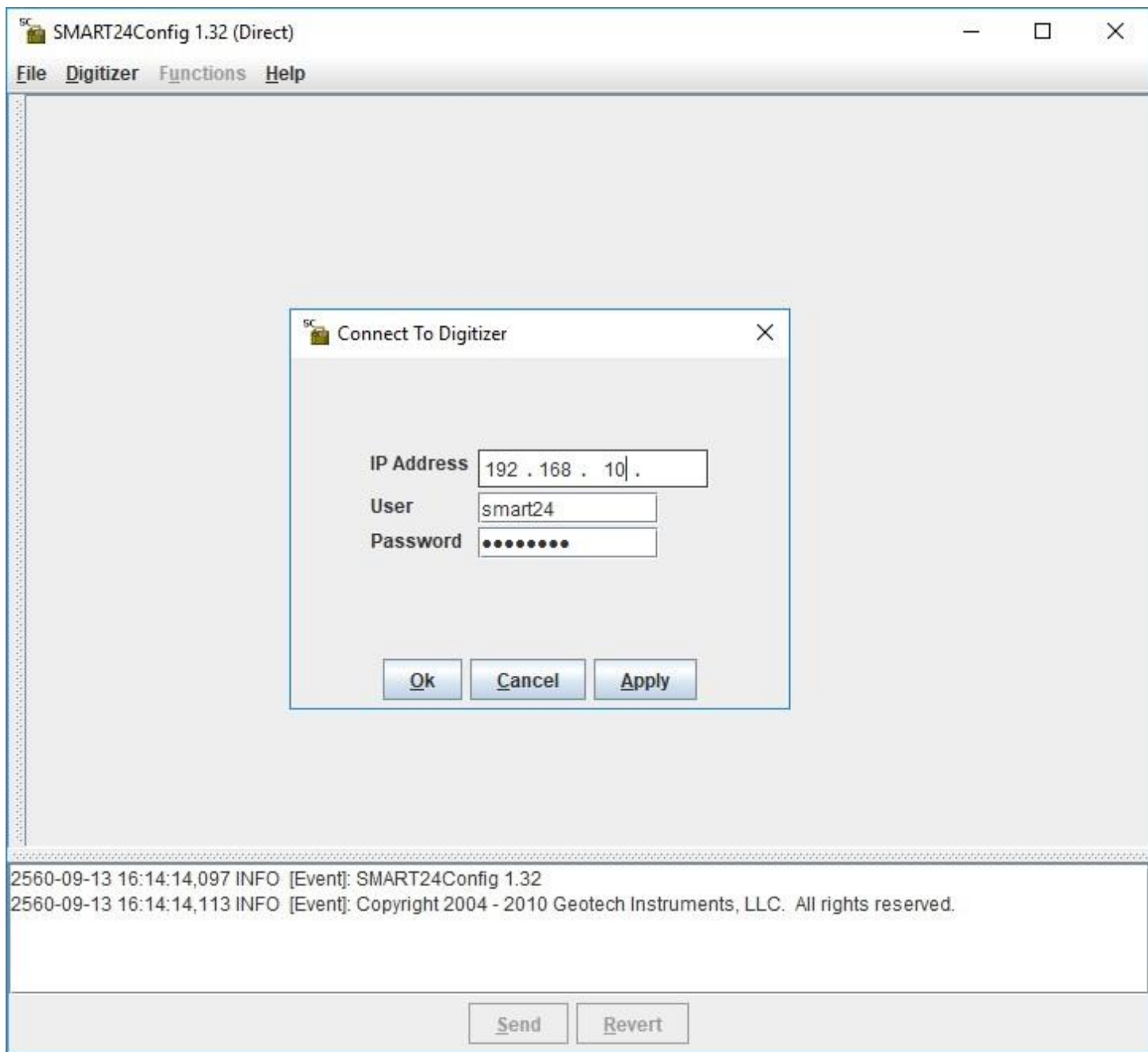
(ปัจจุบันเวอร์ชัน 1.32) จะได้นหน้าต่างดังภาพ



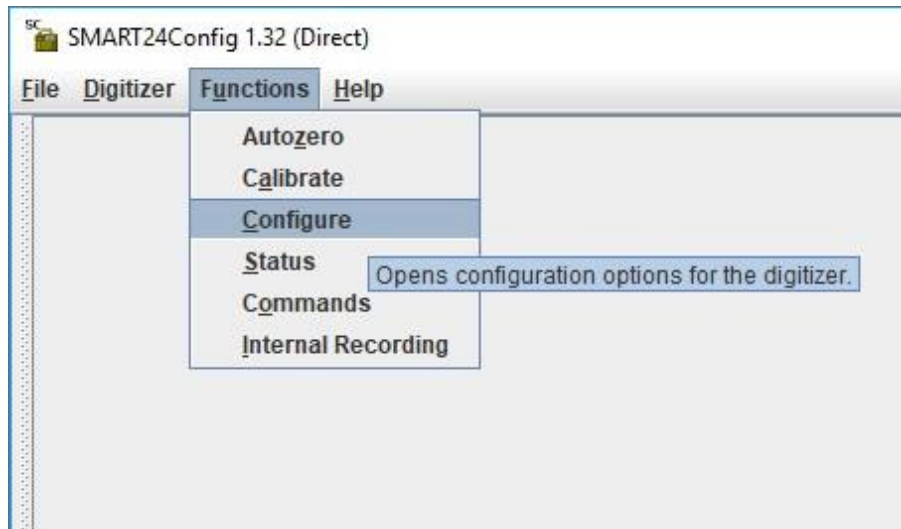
4. ใส่ IP Address ของเครื่อง Digitizer ที่ต้องการ โดย User และ Password ดังนี้

User : smart24

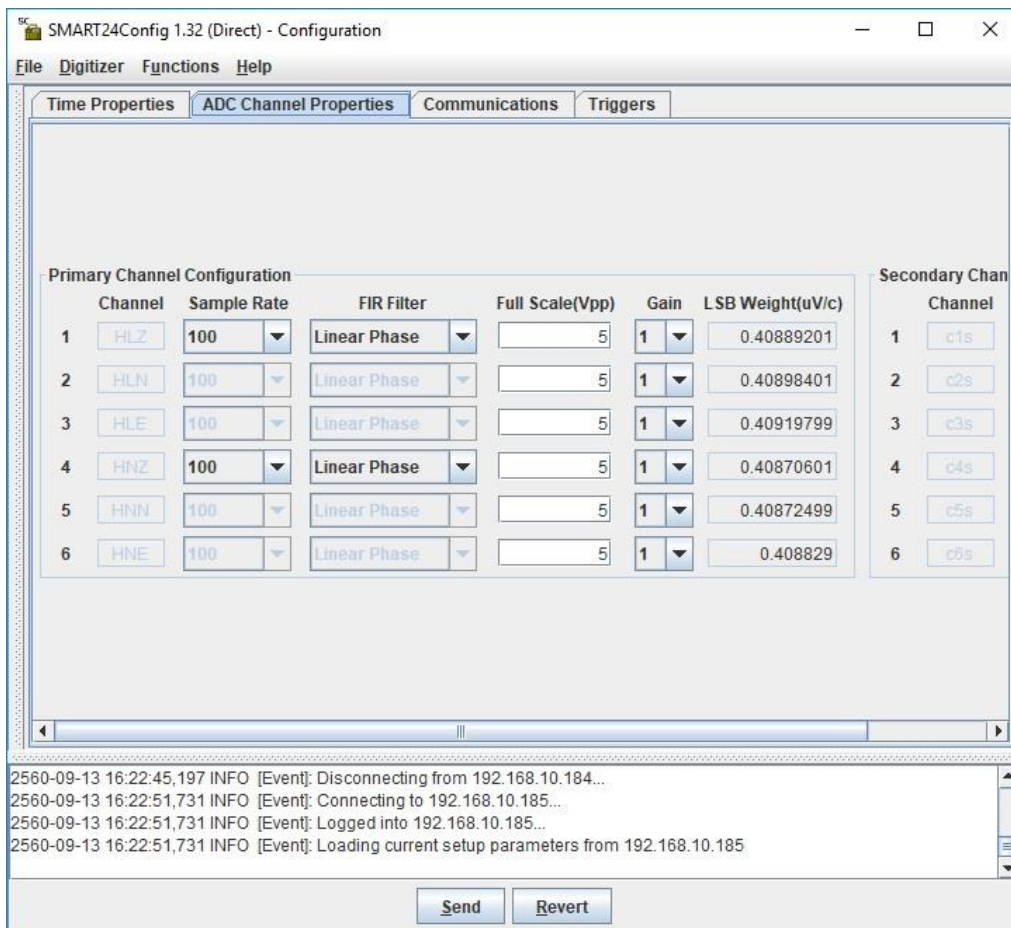
Password :

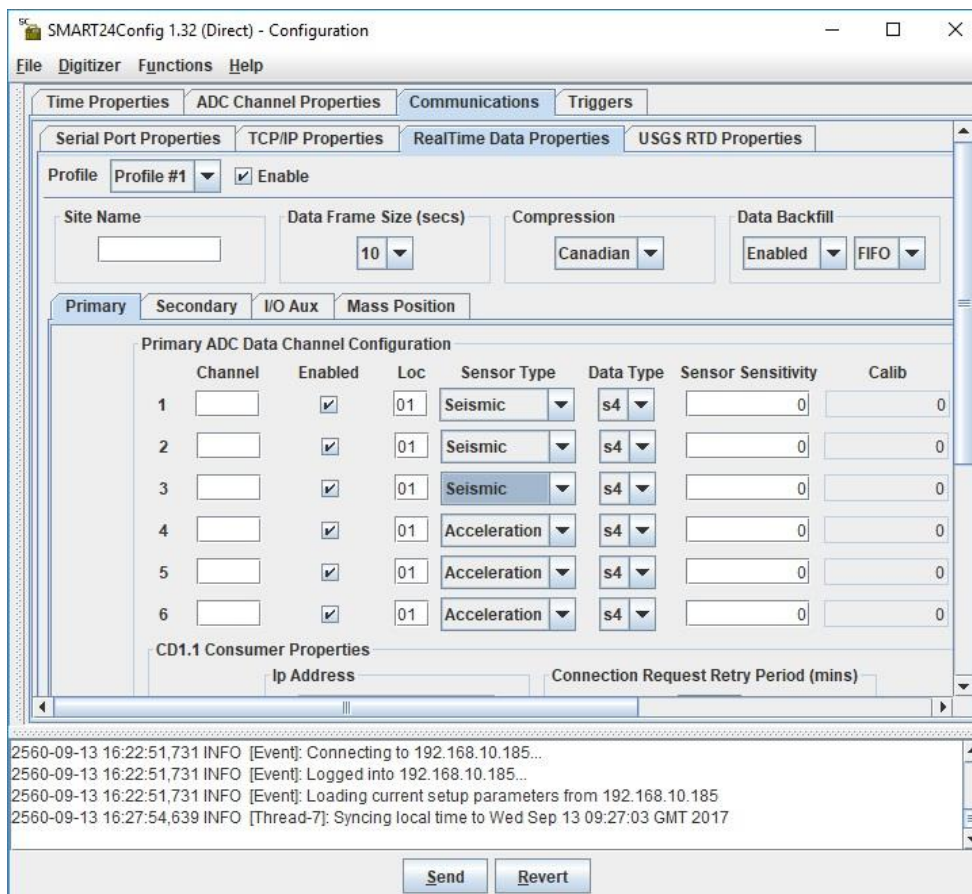
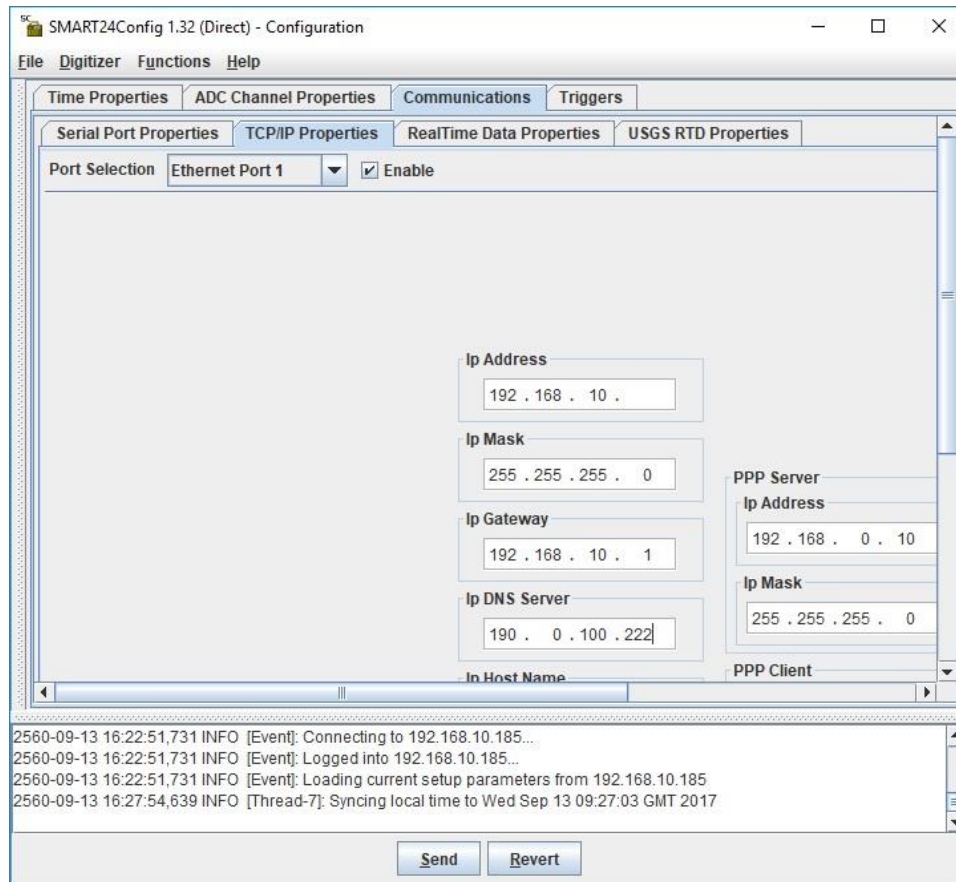


5. ไปที่เมนู Configure จะแสดงหน้าต่างดังภาพ



6. ใส่ข้อมูลที่จำเป็นตามหน้า Config ดังต่อไปนี้ โดยข้อมูลเป็นไปตาม Sensor แต่ละชนิดประจำแต่ละสถานี





7. เมื่อทำการป้อนข้อมูลครบแล้วให้ทำการกดปุ่ม Send เพื่อส่งค่า Config หลังจากนั้นให้ทำการ Disconnect ที่ตัวอุปกรณ์ เครื่องจะทำการ Reboot เพื่อทำการ Config ค่าต่างๆ ให้กับอุปกรณ์ Smart24 เป็นการเสร็จขั้นตอนการ Config

