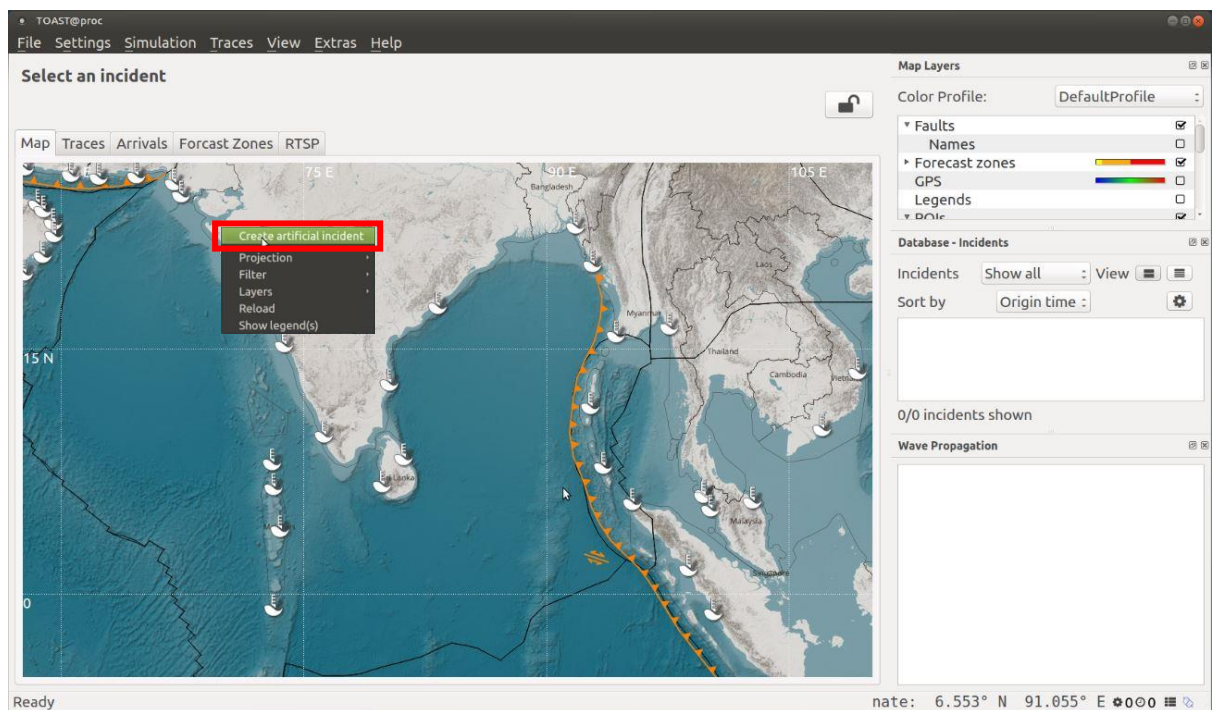


คู่มือการใช้งานโปรแกรม TOAST เพื่องานเฝ้าระวังและแจ้งภัยสึนามิ

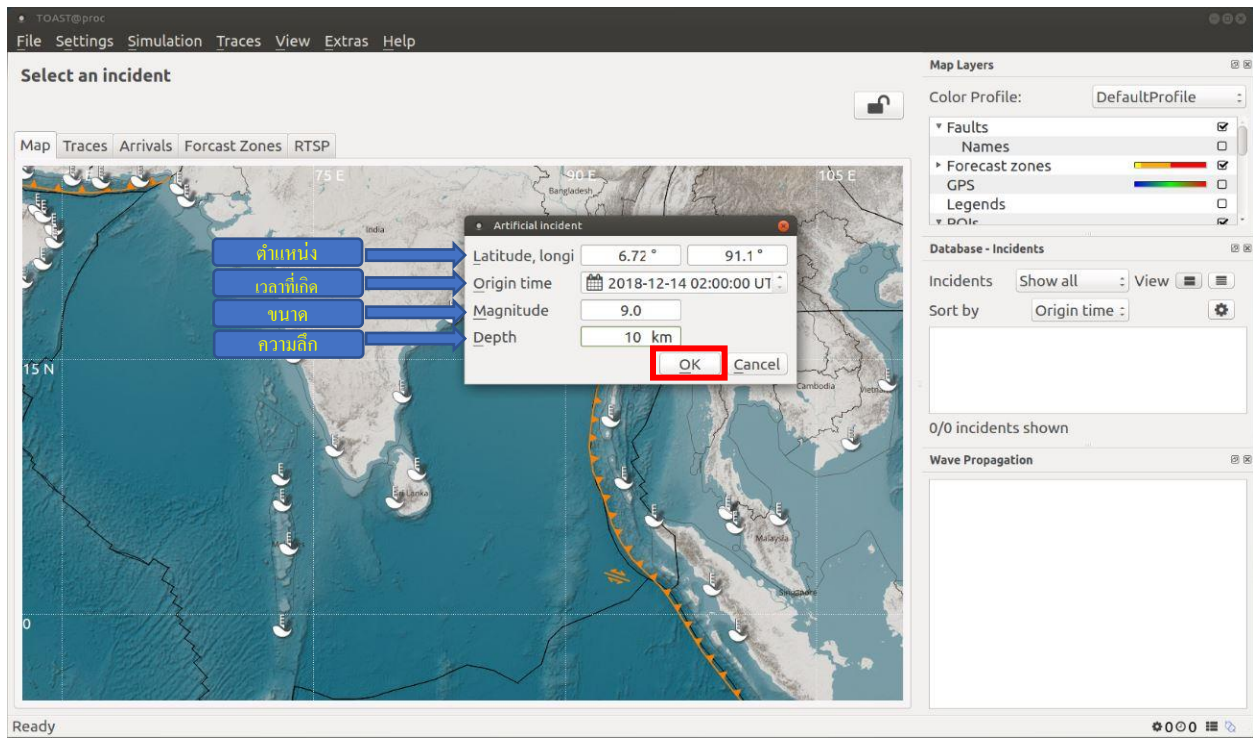
1. พิมพ์ “toast exec toast” ลงใน Terminal เพื่อเปิดโปรแกรม

```
sysop@admin2: ~  
File Edit View Search Terminal Help  
sysop@admin2:~$ toast exec toast
```

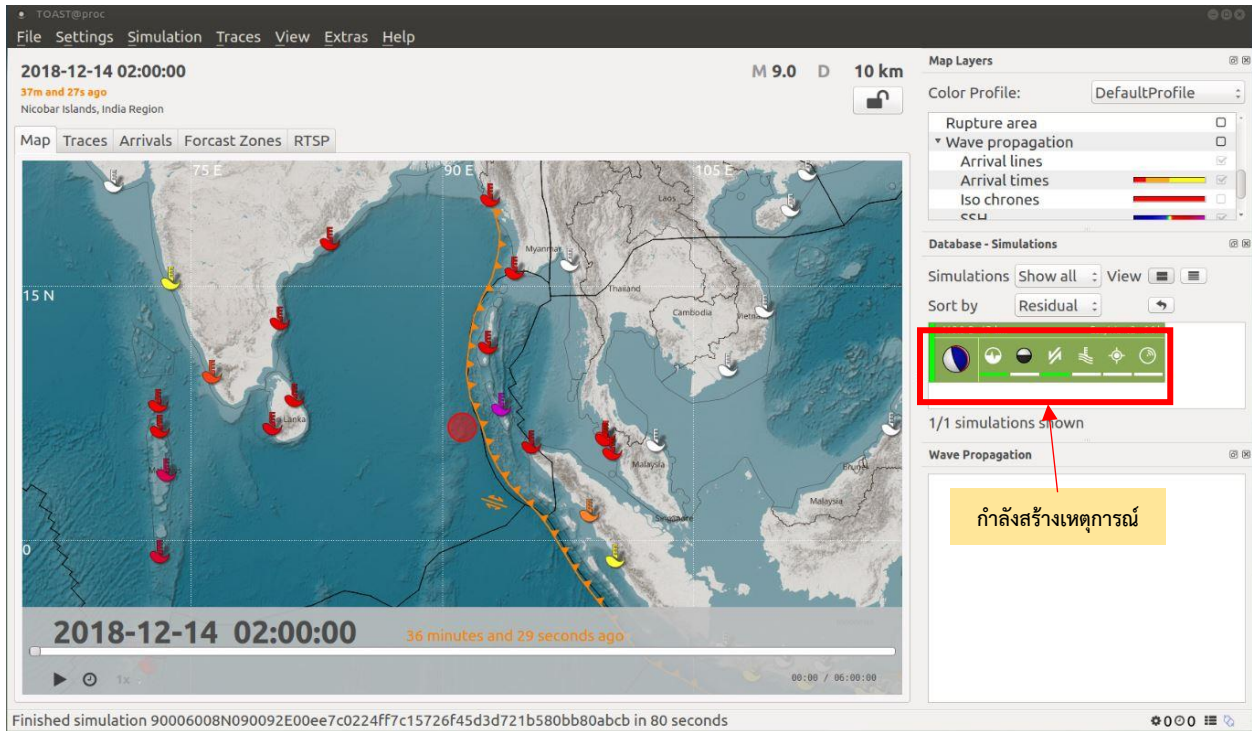
2. คลิกเมาส์ขวาในกรอบแผนที่ --> Create artificial incident (ในกรอบสีแดง)



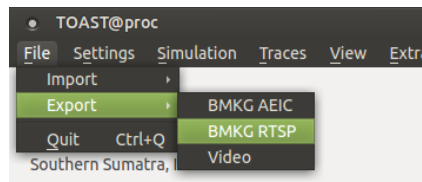
3. จะปรากฏหน้าต่างดังรูปใต้ตำแหน่งที่เกิด เวลา ขนาดและความลึกของเหตุการณ์จากนั้นกด OK



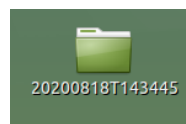
4. หลังจากหลังจากนั้นกด Ctrl + N จะมีการสร้างเหตุการณ์จำลองขึ้นในบริเวณที่เราเลือก ตามค่าพารามิเตอร์ที่เราใส่ในตอนแรก



5. เลือก File --> Export --> BMKG RTSP บริเวณด้านซ้ายบน เพื่อทำการบันทึกเหตุการณ์



6. จะมี Folder ใหม่ปรากฏขึ้นบนหน้าจอ โดยชื่อ Folder จะเป็นเวลาที่ทำการจำลองเหตุการณ์



7. ด้านในจะมีทั้งรูปภาพ เวลา และความสูงของคลื่นสึนามิโดยประมาณ

